

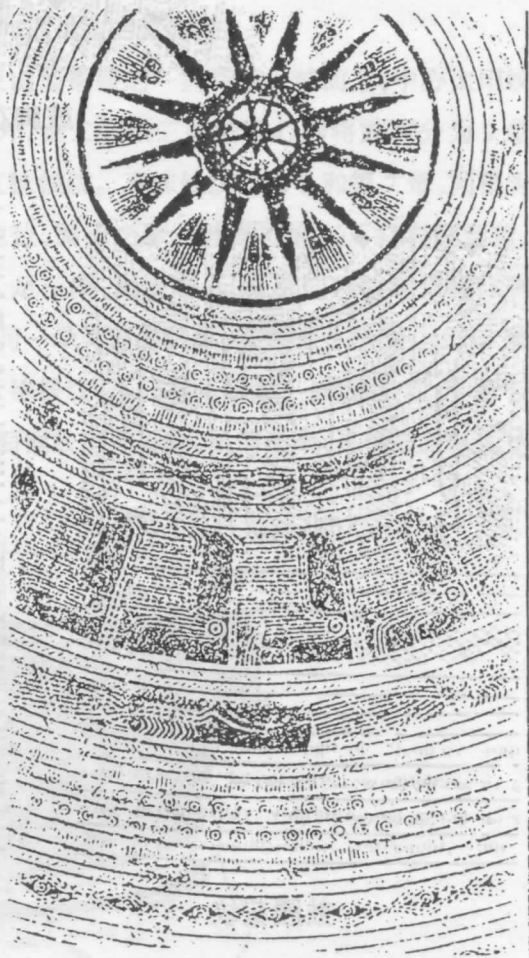
曲阜孔府所藏铜鼓

曲阜市文管会 唐 丽

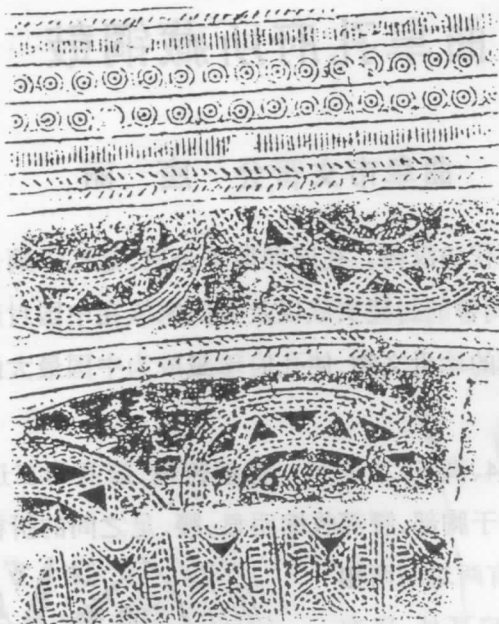
铜鼓为孔府旧藏,宋代仿汉铸。孔府即衍圣公府,是孔子嫡长孙世袭衍圣公的府第。由于衍圣公是世袭罔替的封建贵族以及孔氏家族在中国封建社会的特殊历史文化地位,得以保存了大量的珍贵文物,使孔府珍藏成为中国最大的私家收藏。铜鼓现收藏于孔子博物院。

铜鼓面径 74、足径 74、高 53.5 厘米。青铜铸造,鼓身为二道铸接合成,分为胴、腰、足三段。鼓面径略小于胸部,腰部收缩明显,腰、足之间的折棱清晰。属冷水冲型铜鼓。在胴腰之间除了有对两两相靠的宽 5 厘米的叶脉纹扁耳外,还有一对叶脉纹的环耳。

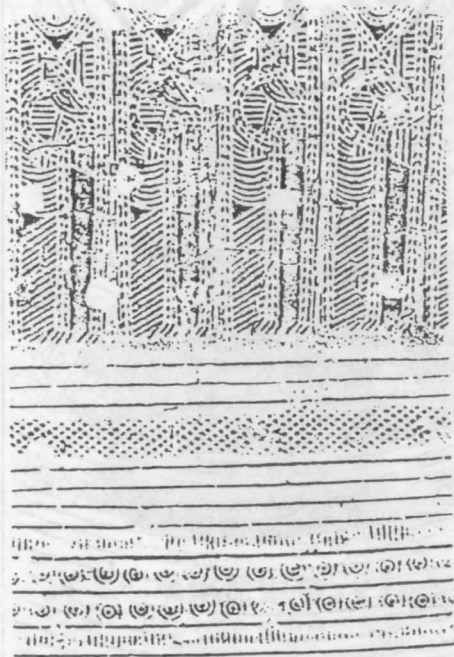
鼓面、鼓身满布细密花纹,晕之间以三道弦纹夹叶脉纹作为界隔。鼓面中央大、小太阳纹相叠,小太阳纹九芒,大太阳纹十二芒,芒间有翎眼纹。面沿立雕四只四足青蛙,蛙高 4、长 9.8 厘米,蛙间还有对称的骑士牵牛立体塑像:一人手执缰绳骑在马上,另一手牵着一头牛。鼓面各晕的宽窄不等,以翔鹭、变形羽人图案为主晕,次为水波纹、绉纹、同心圆圈纹、* 字形纹、菱形纹等。鼓身胸部以载鱼覆船纹为主晕,次为同心圆圈纹、栉纹、羽纹等。腰部以变形羽人纹为主晕。足部主纹饰为垂叶纹,次为眼纹、网纹、羽纹等。



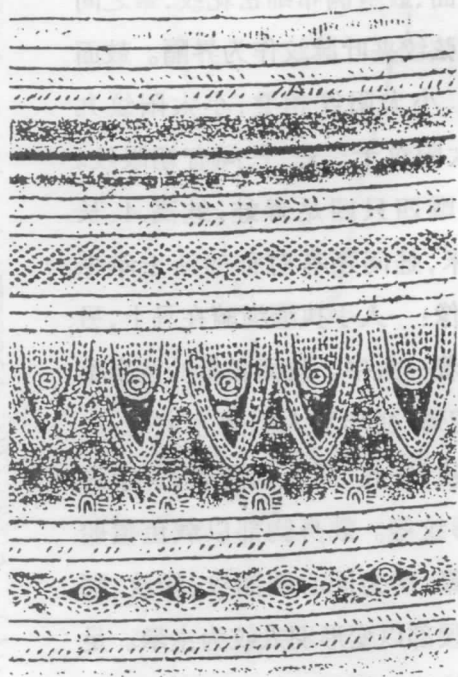
鼓面花纹



鼓胸花纹



鼓腰花纹



鼓足花纹